

MAISON

Décoration
Design
Architecture
d'intérieur

n°12

FRANÇAISE magazine

SUPPLÉMENT
20 PAGES
CHAUFFAGE
ET ÉCONOMIES
D'ÉNERGIE

INSPIRATIONS

ET SI ON TRANSFORMAIT
NOS MURS EN PAYSAGES ?
DES CHAMBRES D'ENFANTS
VERSION CABANES

CHEZ LES AUTRES
À COPENHAGUE,
UNE MAISON SUR L'EAU
À LYON,
UN PIED-À-TERRE
DE POCHE
À GRENOBLE,
UNE RÉNOVATION
ATYPIQUE

LA SALLE DE BAINS

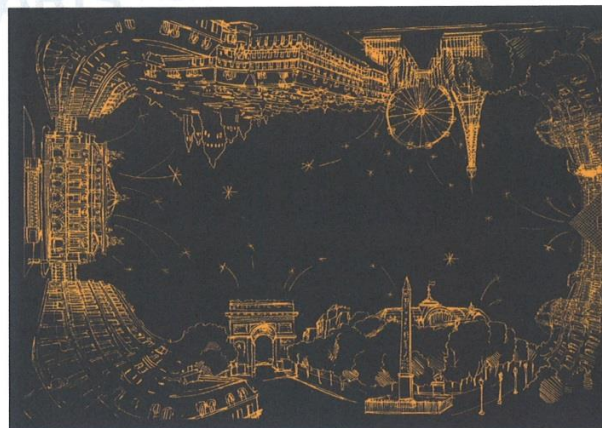
COMMENT L'AMÉNAGER, L'ÉQUIPER, LA DÉCORER
CHOISIR ENTRE DOUCHE ET BAIGNOIRE
DES SOLUTIONS POUR TOUT RANGER

EXPRESS ROULARTA

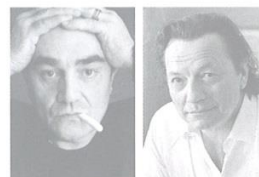
M 03566 - 12 - F: 4,90 € - RD



DADIC NEW



4



5

4. Coup de cœur

TAPIS DE DESIGNERS

Galerie B., fondée par Bérangère Thiébaud et Roxane Bernini, est spécialisée dans la création de revêtements de sols (moquettes, dalles, tapis). Elle propose du sur-mesure (le secteur de l'hôtellerie apprécie particulièrement son service « clés en main »), mais aussi des tapis signés par des designers. En photo, « Paris est une fête », de Marc Hertrich et Nicolas Adnet, 2 x 3 m, 1 656 €. carredexception-galerieb.com/fr/

5. Expo

MASCULIN PLURIEL(S)

Existe-t-il un design spécifiquement masculin? C'est la question à laquelle tente de répondre l'exposition « Masculin pluriel(s) » en montrant des créations de Christian Ghion, Olivier Gagnère, Éric Robin, Mattia Bonetti, Éric Schmitt et Éric Jourdan (ci-contre, de gauche à droite et de haut en bas). Et chacun d'eux a son mot à dire!

Galerie En attendant les barbares, 35, rue de Grenelle, VII^e. Jusqu'au 23 mai. barbares.com



6



7

6. Salon

ENVIES D'ÉTÉ

C'est sur l'île des Impressionnistes, à Chateau, que se tiendra la première édition du salon de l'Art de vivre en été. Six espaces seront organisés autour de nos envies de déco, jardin, saveurs, aménagements... Une belle promenade en perspective.

Les 12, 13 et 14 juin. enviesdete.com

7. Puces du design

SPÉCIAL MOBILIER PAYSAGER

Le mobilier d'extérieur a le vent en poupe. Une tendance qui s'explique par le besoin du citadin d'affirmer un lien avec la nature. Prenant en compte ce phénomène, Les Puces du design ont fait du mobilier *outdoor* le thème de leur 32^e édition. Ce sera l'occasion de découvrir – et d'acheter? – des pièces éditées dans les années 1950 et 1960. Et de visiter l'exposition « Le mobilier paysager : habiter le paysage, meubler l'environnement » présentée par le collectionneur et galeriste Patrice Chevreux.

Du 28 au 31 mai. Bercy Village, XII^e.