

# Nda magazine

New Design d'Architecture et d'Aménagement

●● Spécial TRADITIONS, MODERNITÉ ET DESIGN

Shang Xia, Maison M, le Clos des Fées  
Sonia Dubois, Anne Richard, Hôtel Agora  
Anciens Ateliers de l'Usine Panhard  
Campus In/Out, Assises Outdoor/Indoor  
Hôtel InterContinental & Musée d'Histoire de Marseille



#15

10 € / octobre novembre décembre 2013

# UNE AGORA EN SUISSE

LE STUDIO HERTRICH & ADNET VOUS EST MAINTENANT FAMILIER. UNE DE LEURS DERNIÈRES RÉALISATIONS EST À LAUSANNE EN SUISSE. ILS VIENNENT D'AMÉNAGER L'HÔTEL AGORA™. L'ÉTABLISSEMENT A ÉTÉ CRÉÉ DANS LES ANNÉES 70 PAR LA FAMILLE FASSBIND, HÔTELIERS SUISSES DE RENOM. A SON ÉPOQUE, LE PÈRE AVAIT DÉJÀ OSÉ UNE DÉCORATION ATYPIQUE. SON SUCCESSEUR, ERIC SON FILS, A FAIT APPEL À NICOLAS ADNET ET MARC HERTRICH POUR DONNER AU LIEU UNE AMBIANCE PROPRE DE "SWISS NIGHT HOTEL" ET BIEN SÛR CONTEMPORAINE.



L'hôtel est situé en centre-ville. L'idée d'une Swiss Night Experience va servir de point de départ pour le concept architectural. Le parti pris de l'aménagement intérieur est de faire découvrir l'hôtel de la cave au grenier, comme une grande promenade en montagne helvétique. Tout scénarise cette ambiance souhaitée, même le mobilier choisi dans le commerce ou spécialement crée, ainsi que les luminaires et les matériaux retenus.

Pour le Studio Hertrich & Adnet, l'intérêt du projet est de pouvoir donner une réponse personnalisée en racontant une histoire. Celle-ci permet d'accueillir le voyageur et client dans une ambiance très cocoon, primordiale selon les architectes pour la majorité des hôtels et qui, vu son ambiance et son décor intérieur, ne pourrait évidemment pas se situer ailleurs qu'en Suisse... Dans cette réalisation, cette volonté est commune avec celle du propriétaire.



● ● CÔTÉ LOUNGE



Au sous-sol, comme les torrents souterrains, on trouve l'espace spa et fitness. Le rez-de-chaussée est comme une place de village avec un lobby/lounge très chaleureux. Puis les couloirs et l'ascenseur conduisent comme le téléphérique en altitude. Les chambres représentent le refuge en haute montagne. Le dernier étage incarne le pic de la montagne. Il accueille la salle des petits déjeuners avec une vue panoramique exceptionnelle qui surplombe le lac Léman. L'espace est clair, blanc et aérien.

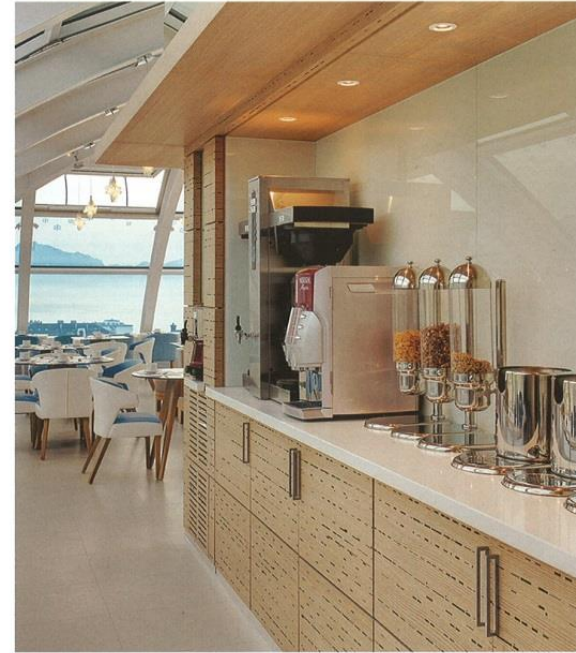


Le Studio s'amuse avec des matériaux typiques, motifs helvétiques revisités et mises en œuvre contemporaines et décalées, clin d'œil et anecdotes.

Les matériaux retenus sont des bois massifs ou plaqués, sablés ou travaillés (chêne et sapin), des laves émaillées (vasques des chambres), des moquettes en laine, du verre coloré, des meubles en bois massif, des velours... La superficie de ce 4 étoiles est de 4 266 m<sup>2</sup>, il propose 147 chambres. Quant au restaurant, il sert 97 couverts.



Photos : © Thomas-Haberland



HÔTEL AGORA

Avenue du Rond-Point 9  
1006 Lausanne, Suisse  
Tél. : (41) 21 555 59 55  
[www.fassbindhotels.com](http://www.fassbindhotels.com)

Studio Hertrich & Adnet  
14, rue Crespin du Gast - 75011 Paris  
Tél. : 01 43 14 00 00  
[www.studiomhna.com](http://www.studiomhna.com)

Architectes d'intérieur :  
Studio Hertrich & Adnet, Paris  
Architectes : Cabinet DL-A, Genève - Suisse

Comme toujours, le Studio Hertrich & Adnet a su raconter une histoire et planter un décor raffiné, contemporain et chaleureux. L'Agora™ peut être le lieu de rassemblement de Lausanne et faire des envieux. Pour tous les inconditionnels de la montagne !