



Breitling
Superocean Heritage
Chrono

WATCH



Zenith
Pilot Montre d'Aeronef
Type 20

Glashütte. Предельно персонализированный мост

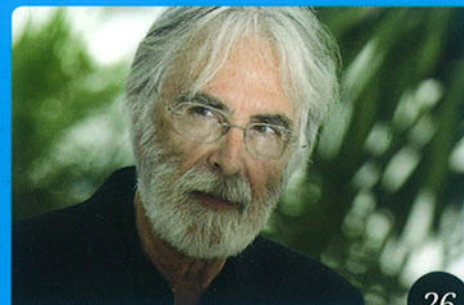
Omega. Исключительная точность в оттенках индиго

Cartier. Большой одинокий бриллиант как символ вечной любви



Три цвета времени. Синий

Зачем часовщикам понадобился
любимый цвет Василия Кандинского



Михаэль Ханке
Терапевтический сеанс
для равнодушных

26

ISSN 1998-0086



9 771998 008002 12008

МАРК ЭТРИШ И НИКОЛА АДНЕ ИЗ STUDIO MARC HERTRICH & NICOLAS ADNET ОТВЕТИЛИ
НА ВОПРОСЫ WATCH О ДИЗАЙНЕРСКОЙ КОНЦЕПЦИИ SOFITEL LISBON LIBERDADE

Отель – очень интересная площадка для декорирования. С одной стороны, это место для жизни. С другой – люди останавливаются здесь всего на несколько дней, поэтому можно позволить себе эксперименты. Согласны ли с таким утверждением? Почему вам интересно работать с пространством отелей?

Декорировать отель – действительно увлекательное занятие, так как необходимо каждый раз создавать уникальный образ. Гостиница обязана быть местом притяжения, вызывать эмоции, каждый раз становиться открытием и при этом оставаться комфортной. Каждое пространство должно предлагать гостям незабываемые переживания для всех пяти чувств. В действительности клиенты останавливаются в отеле лишь на несколько дней, и это обеспечивает свободу творчества в декоре, но не стоит ею увлекаться. Всегда важно помнить о комфорте и уюте. Вот почему любая деталь имеет значение. Для своих проектов мы придумываем и специально создаем 90 процентов элементов декора, чтобы он получился неповторимым. *Какие особенные португальские детали вы использовали в интерьере Sofitel Lisbon Liberdade? Можно ли почувствовать в его убранстве дух Лиссабона?*

Для каждого отеля мы придумываем историю, которую хотим рассказать его гостям. Что касается Sofitel Lisbon Liberdade, здесь все напоминает о золотом веке Португалии. Посредством этой темы мы воздаем должное как



истории страны, так и богатству ее декоративного искусства. В гостинице деревянная обшивка стен, отделанная тиснением кожи, используемая в плетении и обивке, а цветовая гамма соответствует традиционному португальскому колориту. Но как и для всех своих проектов, мы пересматриваем знаковые моменты этой истории, чтобы создать модное окружение, полное роскоши и комфорта. Здесь важно найти баланс между отсылками к прошлому, местной культурой и современными элементами. *А вы сами останавливаетесь в отелях группы Sofitel? Конечно, мы ценим не только их декор, но и царящую в Sofitel сдержанную роскошь и внимательное обслуживание. В отелях этой сети вы получаете как комфорт, немаловажный во время путешествия, так и новые впечатления.*

Если вы хотите придать своим лиссабонским каникулам легкий налет роскоши, остановитесь в Sofitel Lisbon Liberdade



Мануэла I Счастливого или Жуана III. Все же Sofitel – французская сеть, делающая акцент на артистической игре с пространством. Поэтому португальская тема раскрыта прежде всего через детали, вкрапленные в практически минималистскую концепцию: деревянная обшивка стен, кожа, используемая в плетении и обивке, контрастная цветовая гамма с преобладанием коричневых и песочных оттенков. Самым же ярким пятном в оформлении выступают картины португальского художника Мануэля Гувейи, рисующего загадочные черные силуэты на ярко-красном фоне. Из мебели, пожалуй, самым «португальским» выглядит секретер на высоких резных ножках. И конечно, как всегда в Sofitel, в каждом номере, независимо от категории, гостей ждет специальная кровать Sofitel MyBed, эксклюзивно разработанная для группы и представленная во всех ее отелях. На самом деле главный секрет этого ложа